



RIU: Calders **CONCA:** Llobregat **LOCALITAT:** Navarcles

Tipologia de riu: rius petits de parts mitjanes

Règim hidrològic: permanent

Diagnosi realitzada amb RiuNet pels participants de Llegim el riu:

ESTAT HIDROLÒGIC: moderat (9/15) ●

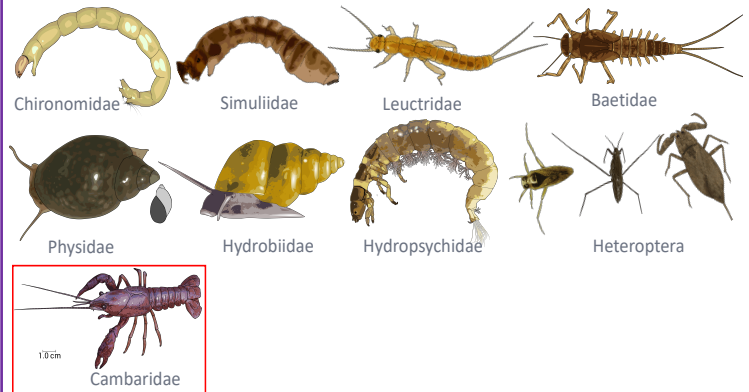
ESTAT ECOLÒGIC: mediocre ●, **NO** compleix amb la Directiva marc de l'aigua

Qualitat hidromorfològica: bo (33/40) ●

Qualitat biològica: mediocre (5/10) ●



Coordenades: 41°45'35.5"N 1°54'40.0"E



Serveis ecosistèmics socioculturals: senderisme, pesca, bonic-inspirador, educació-recerca

Diagnosi realitzada per l'agència catalana de l'aigua (ACA)¹, el projecte CARIMED² i el Projecte Rius³:

Links webs: (1) aca-web.gencat.cat/WDMA/; (2) www.ub.edu/barcelonarius/visor/; (3) www.projecterius.cat/front/consulteu-dades

	ACA (1000430)	CARIMED	Projecte Rius	Llegendes
ESTAT QUÍMIC	●	●	●	→ [Red, Green]
ESTAT ECOLÒGIC	●	●	●	→ [Red, Orange, Yellow, Green, Blue]
Qualitat fisicoquímica	●	●	●	→ [Red, Green, Blue]
Qualitat hidromorfològica	●	●	●	→ [Red, Orange, Yellow, Green, Blue]
Qualitat biològica	●	●	●	→ [Red, Orange, Yellow, Green, Blue]
Dades observades a la taula	2015-2018	No	No	
Disponibilitat de dades (anys)	2007-2018	No	No	
Punts propers	1000400, 1000270, 1000350	L103a	Riu d'Or, Sallent	

En gris indica sense dades

Quins impactes antròpics van detectar els participants?

HIDROLÒGICS

- Assuts
- Pous
- Canal de derivació
- Extraccions d'aigua per:
 - Petits horts

HIDROMORFOLÒGICS

- Una mica de canya

BIOLÒGICS

- Espècies exòtiques invasores

ABOCAMENTS

- No hi ha

